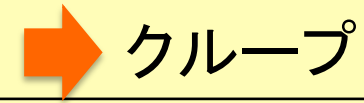


咳、ゼーゼーする、呼吸が苦しそう

【以下の場合は、夜間でも医療機関へ】



□ 変な声の咳、息を吸うときにゼーゼーする。



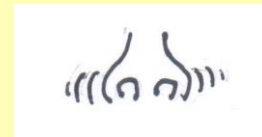
クループ

□ 息を吐くときにゼーゼーする。



細気管支炎
気管支喘息

□ 鼻翼呼吸：小鼻がペコペコと膨らんだり、凹んだりする。



□ 陥没呼吸：肋骨の間がペコペコと凹む。

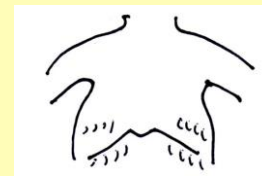


呼吸窮迫
呼吸不全

□ 呻吟(しんぎん)：ウーウーとうなるような呼吸

□ 頻呼吸：60回以上/分

□ チアノーゼ：唇の色がよくない、紫色。



□ 急に咳き込んで止まらない。



誤飲の可能性